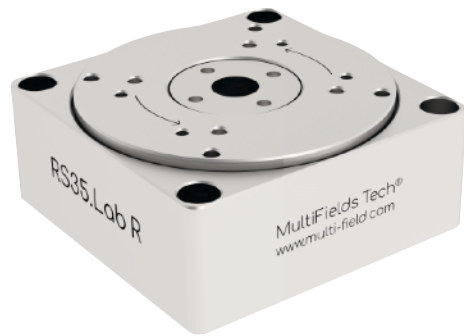


压电·旋转旋转台— RS35.Lab.R (闭环)

室温·压电运动解决方案 – “Lab 系列” 良好封装的旋转台

外形紧凑，动力性能不折扣的压电旋转台；同时保证优质的价格空间。

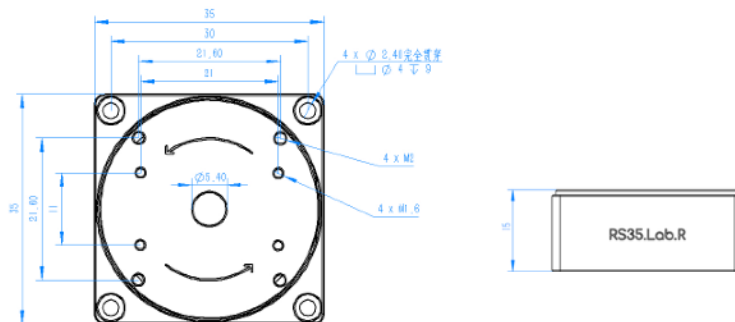


RS35.Lab.R.NM /.HV /.UHV

产品特点

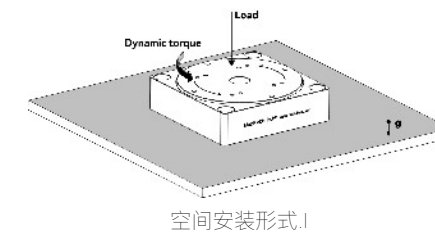
- 超安静运动，20 kHz驱动频率
- 35 mm × 35 mm × 15 mm极紧凑外形设计
- 闭环控制·位置传感支持电阻型(.R)；空间传感分辨率(.R) 1 mrad
- 最小步伐优于 3 urad
- 可提供多轴堆叠安装转接件
- 控制器兼容线性台，摇摆台
- 支持无磁 (.NM)、高真空 (.HV) 和超高真空 (.UHV) 选项

2D·尺寸图



RS35.Lab.R 压电旋转台 – 技术参数

可选版本 ⇄	正常版本	.NM	.HV	.UHV
.NM, 绝对无磁版本; .HV, 高真空版本; .UHV, 超高真空版本;				
1 底面尺寸*高度	35 × 35 mm × 15 mm			
2 主体材料	铝合金/不锈钢	铝合金/纯钛	铝合金/不锈钢	铝合金/不锈钢
3 质量	90 g	90 g	90 g	90 g
4 线缆 & 接头	标准屏蔽线缆 D-Sub15			kapton漆包线, PEEK-2mm插针
5 中通孔径	dia-6 mm			
运动参数-空间推荐安装形式 I. (下列性质均在推荐安装形式下测得)				
6 运动行程	300 °			
7 最大速度	~ 15 °/s			
8 最小步伐	3 urad (0.000172°)			
9 驱动频率	Max. 20 kHz (超安静运动)			
10 最大负载	0.5 kg			
11 自锁力	10 N*mm			
12 驱动力矩	7 N*mm			
13 旋转盘	dia-33.5 mm			
传感精度				
14 位置传感类型	- 电阻型传感 (.R)			
15 位置传感量程	300 °			
16 位置传感分辨率	1 mrad (0.057°)			

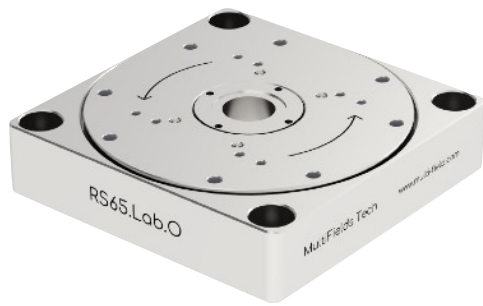


空间安装形式 I

压电·旋转旋转台—RS65.Lab.O

室温·压电运动解决方案—“Lab系列”良好封装的旋转台

外形紧凑，动力性能不折扣的压电旋转台；同时保证优质的价格空间。

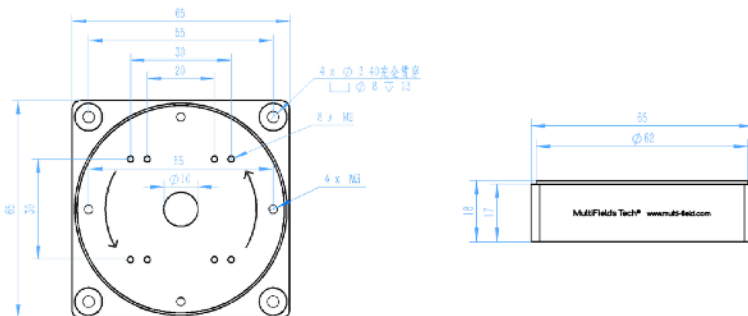


RS65.Lab.O/.NM/.HV/.UHV

产品特点

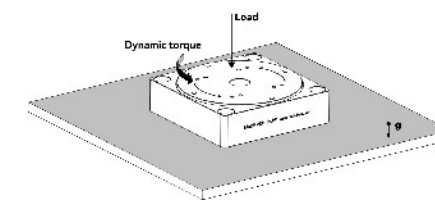
- 超安静运动，20 kHz驱动频率
- 65 mm × 65 mm × 18 mm极紧凑外形设计
- 闭环控制·位置传感支持电阻型(.R)和光学型(.O)
- 高精度·空间传感分辨率(.O) 0.44urad(25u°,默认), 0.21urad, 0.11urad可选
- 最小步伐优于 3 urad
- 可提供多轴堆叠安装转接件
- 控制器兼容线性台，摇摆台
- 支持无磁 (.NM)、高真空 (.HV) 和超高真空 (UHV) 选件

2D·尺寸图



RS65.Lab.O 压电旋转台 – 技术参数

可选版本 ⇄	正常版本	.NM	.HV	.UHV
.NM, 绝对无磁版本; .HV, 高真空版本; .UHV, 超高真空版本;				
基本信息				
1 底面尺寸*高度	65 × 65 mm × 18 mm			
2 主体材料	铝合金/不锈钢	纯钛/铝合金	不锈钢/铝合金	不锈钢/铝合金
3 质量	102 g (.R) 200 g (.O)	102 g (.R) 200 g (.O)	102 g (.R) 200 g (.O)	102 g (.R) 200 g (.O)
5 中间通孔	dia 10mm			
运动参数-空间推荐安装形式 I. (下列性质均在推荐安装形式下测得)				
6 运动行程	连续运动			
7 最大速度	~ 10 °/s			
8 最小步伐	3 urad (0.000172°)			
9 驱动频率	Max. 20 kHz (超安静运动)			
10 最大负载	1 kg			
11 自锁力	15 N*mm			
12 驱动力矩	10 N*mm			
13 旋转盘	Dia-62 mm			
传感精度				
14 位置传感类型	- 光栅尺传感 (.O)			
15 位置传感分辨率	0.44urad(25u°,默认), 0.21urad, 0.11urad可选			
16 位置传感量程	360 deg			



空间安装形式 I

Piezoelectric Motion - RT

Piezoelectric Motion - RT