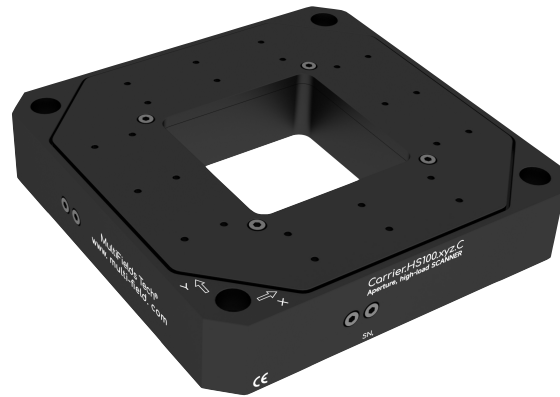


# 扫描运动·高负载通孔型 Carrier.HS100.xy.C

室温·压电运动方案 – “Carrier. HS系列” 中空·大负载扫描台

高负载·高速XY平面运动，大通孔设计，并联设计+电容闭环传感

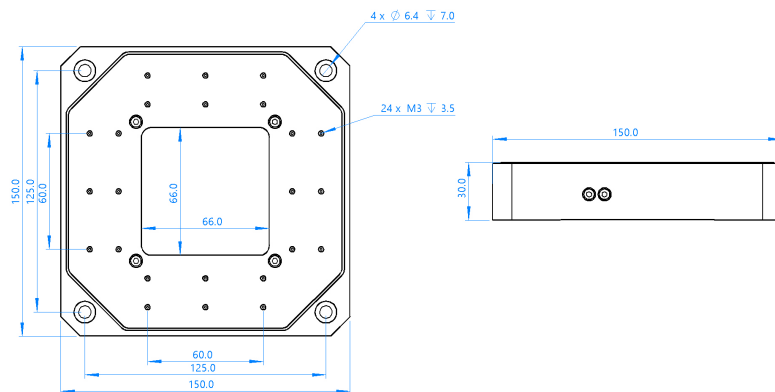


Carrier.HS100.xy.C

## 产品特点

- 两维度xy扫描运动 100 μm;
- 闭环定位精度优于 1nm;
- 最大负载 3.5 kg;
- 针对光学显微镜·超分辨定制化解决方案;
- 支持无磁 (.NM) 和高真空 (.UHV) 选件升级

## 2D·尺寸图



## Carrier.HS100.xy.C, 压电扫描台 – 技术参数

可选版本 ⇨		正常版本
		.NM, 绝对无磁版本; .UHV, 超高真空版本;
基本信息		
1	运动方向	XY 方向
2	底面尺寸*高度	150 mm × 150 mm × 30 mm
3	主体材料	铝合金 & 不锈钢
4	运动行程	100 μm × 100 μm
5	中空透孔	66 mm × 66 mm
运动&位置传感		
6	线性度误差 (z方向运动)	0.035%
8	运动分辨率 (闭环/开环)	1 nm / 0.2 nm
9	运动可重复精度	10 nm
10	刚性	2 N/ μm
11	共振频率 (空载/2.5 kg)	420 Hz/ 130 Hz
12	最大负载	3.5 kg
13	闭环传感器 (闭环版本)	电容式
14	驱动电压	Max. 150 V
其他		
15	推荐使用温度	15 到 40 摄氏度
16	质量	1 kg